



**JS Pro  
Equipment**

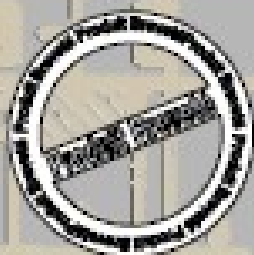
*La technologie au service de l'Homme*

# Presse Hydraulique Portative

*La nouvelle alternative à l'utilisation de la masse*



- ▲ **Supprime les risques liés à l'utilisation de la masse**
- ▲ **Accroît la rapidité d'exécution d'au moins 50%**
- ▲ **Augmente la durée de vie des chaînes**
- ▲ **Améliore les conditions de travail**





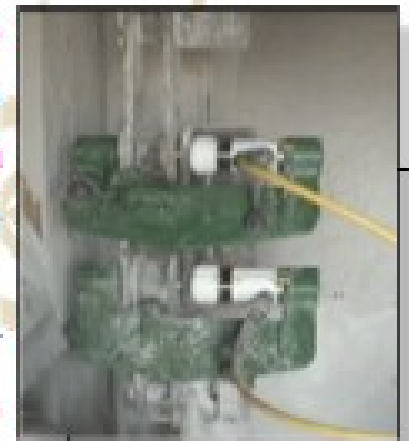
**Sécurité**

**Productivité**

**Polyvalence**

**Ergonomie**

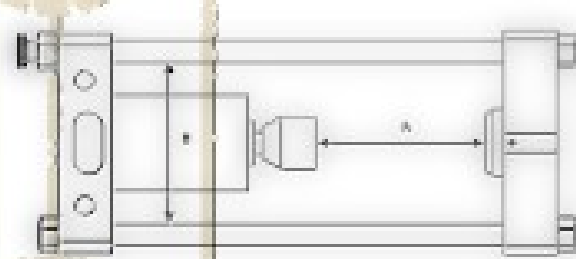
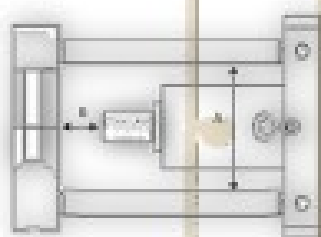
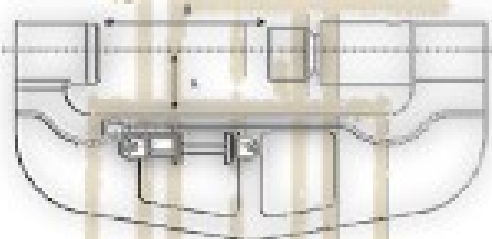
Nos presses hydrauliques portatives brevetées permettent l'extraction et l'insertion des axes de maillons de chaînes industrielles sur site. Elles s'adaptent à toutes les chaînes et à tous les secteurs d'activité (cimenterie, sidérurgie, bois, sucrerie, escalator,...). Nos presses peuvent également être utilisées pour l'extraction d'axes ou de bagues. Nous pouvons vous proposer des presses sur mesure en fonction de vos besoins.



*Utilisation dans les gaines d'ascenseurs*

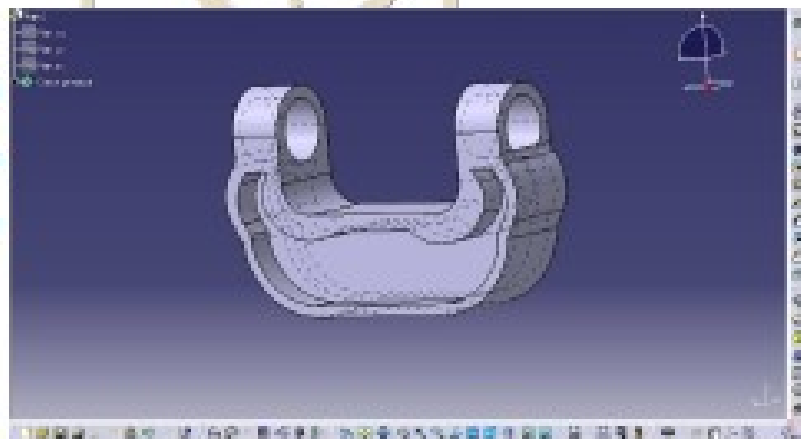
- **Supprime les risques liés à l'utilisation de la masse** : éclats de métal, pincements,...
- **Accroît la rapidité d'exécution d'au moins 50%** (par rapport à l'utilisation d'une masse)
- **Augmente la durée de vie des chaînes** : les maillons de raccordement sont montés serrés et ne sont pas fragilisés
- **Améliore les conditions de travail** : ergonomie, moins de fatigue

**"Changer de méthode pour faire évoluer la sécurité"**

**HP-A****HP-B****HP-C**

Référence	HP-A	HP-B	HP-C
Forces (Tonnes)	12	11	23
Poids (Kg)	16	11,5	21
Course du vérin (mm)	50	50	50
Pression max (Bar)	700	700	700
A (mm)	70	114	178
B (mm)	210 max	40 max	190 max

Possibilité de réaliser des presses portatives sur demande, selon vos besoins spécifiques, par notre bureau d'étude.



### ▼ Insertion d'axes

La presse portable HP-A permet l'insertion des axes de chaînes. La qualité de montage est optimale, et cela garantit une plus grande longévité à la chaîne.

### ▼ Extraction d'axes

• Les presses portatives HP-A et HP-C permettent l'extraction des axes lisses ou avec un seul épaulement.



*Les presses HP-A et HP-C permettent l'insertion et l'extraction des axes de chaînes.*

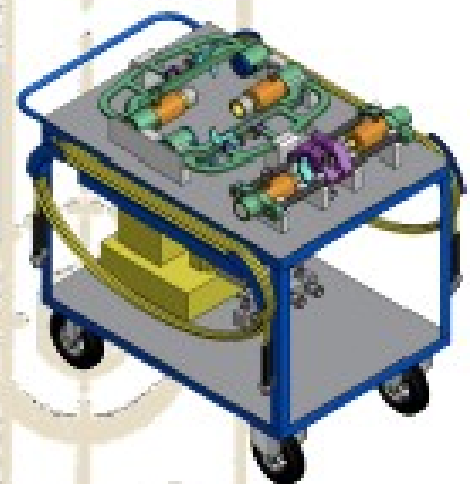
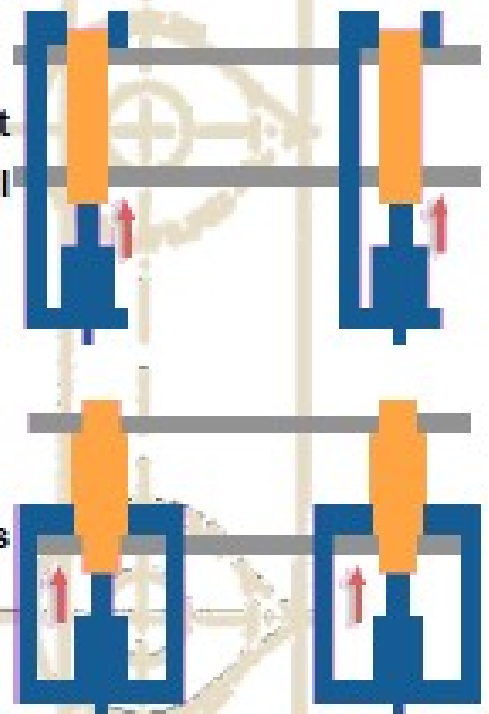
• La presse portable HP-B permet l'extraction de tous les types d'axes (avec ou sans épaulements).

### ▼ Options

- Chariot de transport spécifique (Réf. CH-01)
- Centrale hydraulique électrique portable de 9Kg télécommandée 700 Bar (Réf. CE-01)
- Eléments hydrauliques (flexibles, manomètre, raccords rapides)
- Accessoires hydrauliques (sur demande) : vérin de levage, casse écrou, cisaille, écarteur de brides, extracteur, tendeur de boulon,...

### ▼ Références

De grands groupes comme Lafarge, Calcia Italcementi, Brampton Renold ou encore Claudius Peters nous font déjà confiance.



**JS Pro  
Equipment**

JS Pro Equipment

120, Bd Amiral Mouchez

76600, Le Havre

Tel : +33 (0) 2 35 24 77 18

+33 (0) 6 43 48 32 51

Fax : +33 (0) 2 35 24 76 05

E-mail : [contact@js-pro.com](mailto:contact@js-pro.com)

Website : [www.js-pro.com](http://www.js-pro.com)